

JINshinbun

2023

10月号

39号



さわやかな秋風、高く澄んだ空。大きく深呼吸したくなるような気持ちのよい季節になりましたね。ジェイアイエヌのスタッフのみなさん、いつもお仕事お疲れ様です。「暑い、暑い」とつい最近まで言っていたのですが、いつのまにか秋らしさを感じる毎日となりました。日本では10月といえば 地域でのお祭りや学校で運動会などが行われます。機会があれば、みなさんも秋空の下、地域の行事を楽しまれてはいかがでしょうか。

先日、ご提出いただいたストレスチェックの結果を郵送しました。残念ながら、回答できていない箇所があるとストレスプロフィールの作成が出来ませんのすべての質問に回答があったスタッフさんだけに送っています。ご了承ください。



令和5年も残り2ヶ月半となりました。

11月に入りましたら、年末調整の書類をみなさんにお渡しします。「親族関係書類」「送金関係書類」など必要な書類の用意をお願いします。

「親族関係書類」についてはすでに提出されていて変更がなければ提出の必要はありません。

令和5年1月より非居住者(ベトナムに住んでいる家族)の扶養控除の適用条件が変更になっています。

書類をお渡しする時に説明文もお渡しします。


また、新しく入社されたスタッフさんは前職の源泉徴収票の用意をお願いします。





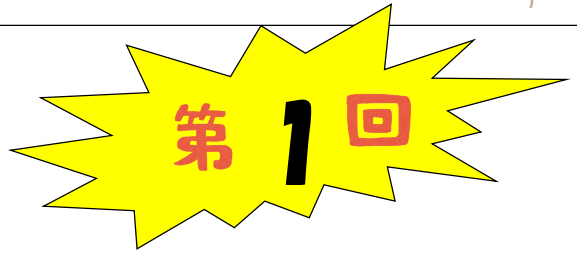
ジェイエヌのぼうず部長?の『四方山ばなし』始まるよ!



 ぼうず部長の ありがたい?

よもやま
四方山ばなし

さて、巻では「Win-Win」あふれて
います。わたし ぼうず部長には
あまりなじみのある言葉ではありません。
日本では古くより「三方一両損」や
「三方良し」という言い方があります。
ぼうず部長はこちらの言い方が好きです。
私だけではダメ。相手だけ良くてダメ。
私とあなたを取り巻く誰かが良くてダメ。
なかなか難しいですが、「Win-Win」よりも
なにか幸せそうなものを探る毎日でありたい
ものです。次号があればまた、お後がよろしいよう。



『四方山ばなし』ってなに??
「決まった話題のない話」、「とり
とめのない話」「世間話」といっ
た意味です。
『ぼうず部長』って??
皆様のご想像にお任せします。



表題の写真の花はコスモスです。

《秋桜》と書いて《コスモス》と読みます。

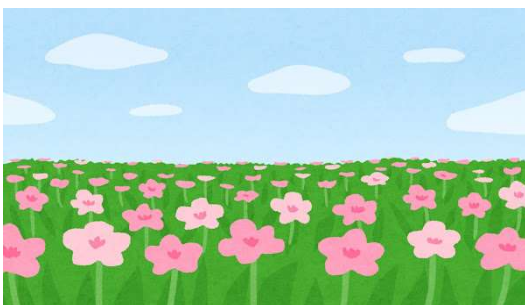
みなさんのお住まいの近くにも(八尾市のスタッフさん、ごめんなさい)コスモスのきれいな公園があるので
紹介したいと思います。

小野市浄谷町の『ひまわりの丘公園』です。ひまわりの丘だけど、なんと400万本のコスモスが咲くんです!
10月中旬から下旬、JIN新聞が届くころきれいな花を咲かせているのではないのでしょうか?

わんぱく広場には大型遊具もあり、大人から子供まで楽しめる公園です。

一度、足を運んでみてはいかがでしょうか?

ちなみに入場料、駐車料金ともに無料です。



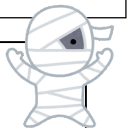
発行元

株式会社ジェイエヌ

〒677-0052 兵庫県西脇市和田町234-2

TEL:0795-22-8088

FAX:0795-22-8085



Jin CO., LTD.

